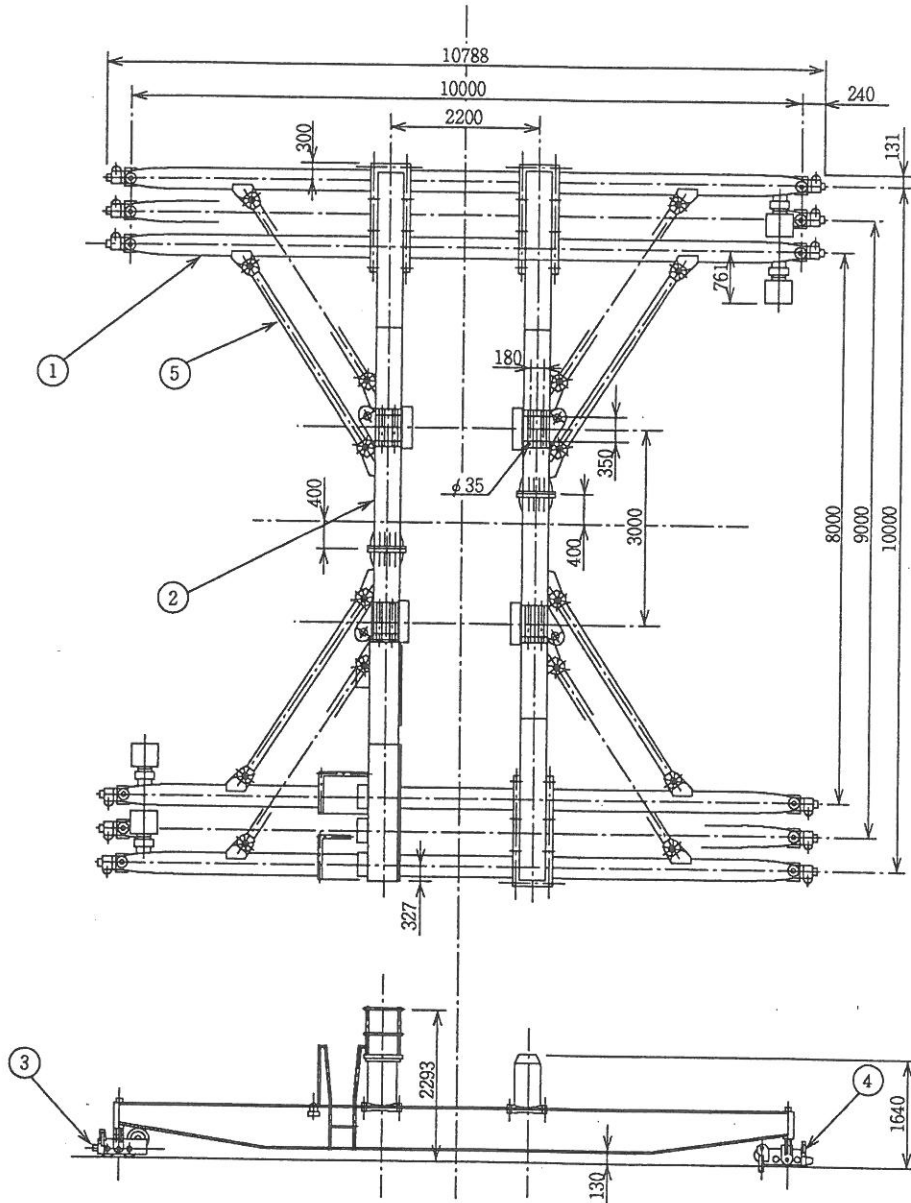


可変形走行装置(日立建機)

E60-3TR

(レールスパン 8M,9M,10M×10M)



本走行装置は下記本体搭載可能です。

- E40-2
- E40-3
- E60
- E60-3

但し、E-60-3 搭載して軌条間隔 8m 時の場合、
本体の旋回体後方にカウンターウェイト (2.3t) 取付が必要です。

●部品重量表

名 称	最大分割重量	一括重量
① 走行フレーム A	1.6	13.9 ^t
② 走行フレーム B	3.1	
③ トラック A 装置	0.34	
④ トラック B 装置	0.19	
⑤ ステ ー	0.08	

●仕様

軌 条 間 隔	8M,9M,10M
軌 条	37Kg/m レール
走 行 速 度	7m/min
電 源	200V

※上記速度は 50Hz 時を表す。(60Hz 時は 1.2 倍)
H5. 11. 22. 作成