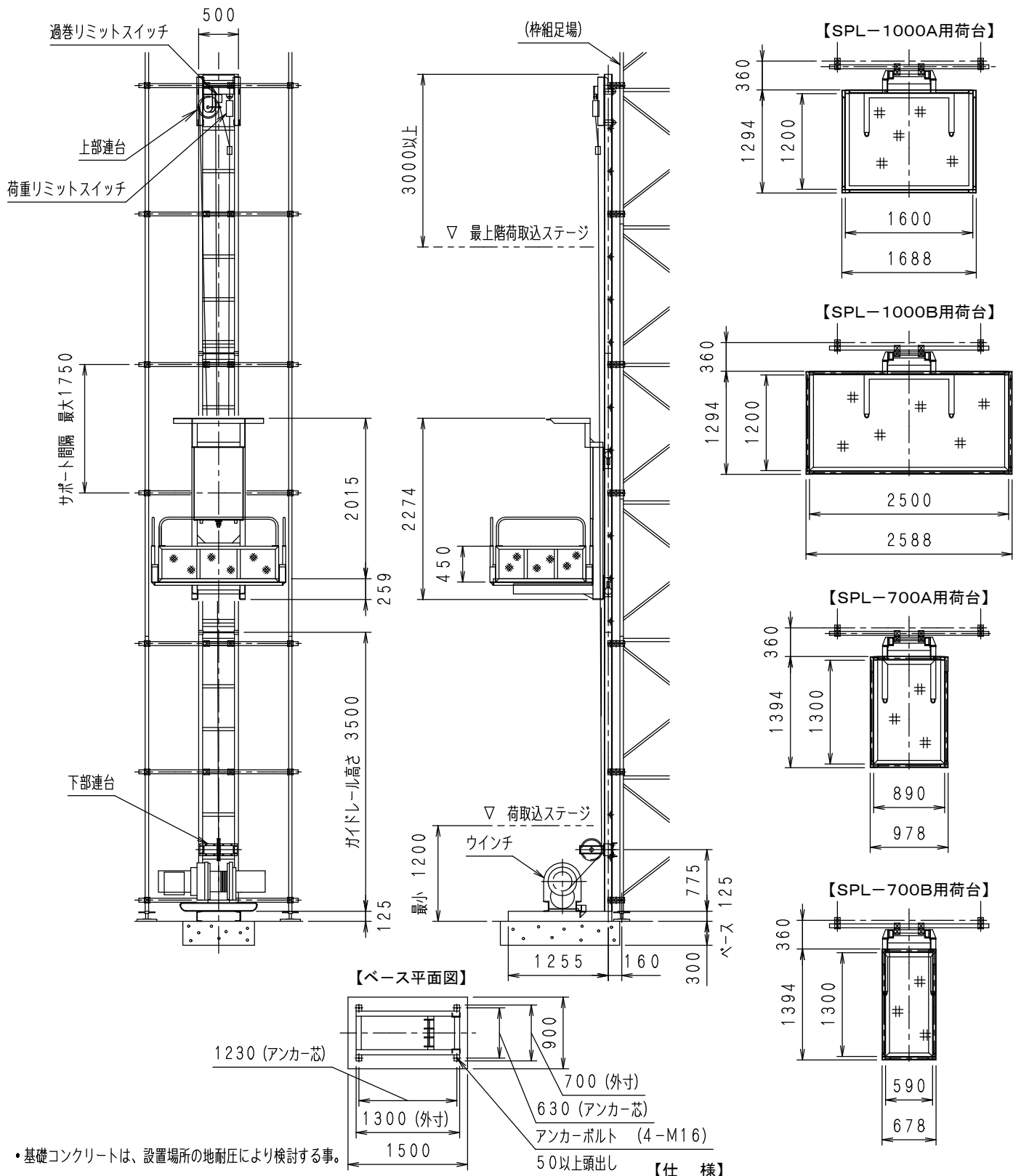


建設用リフト  
 スペースリフト (ピット内仕様)  
 SPL-1000・700



・基礎コンクリートは、設置場所の地耐圧により検討する事。

【部材重量】

部材名	重量(kg)	
荷台	1000A型	200
	1000B型	294
	700A型	152
	700B型	118
上部連台	31	
下部連台	45	
ウインチ	160~500	
ガイドレール	82	
ベース	65	

【仕様】

型式	SPL-1000A/SPL-1000B	SPL-700A/SPL-700B
積載荷重	1000kg	700kg
最大揚程	60m	60m
適用電動機	5.5kW~10kW	3.7kW~7.5kW
鋼索径	φ10mm~φ12mm	φ9mm~φ10mm
電源	3相 200/220V 50/60Hz	3相 200/220V 50/60Hz
昇降速度	15~21/18~25m/min50/60Hz	15~21/18~25m/min50/60Hz
安全装置	落下防止装置	
	過巻防止リミットスイッチ	
	下限リミットスイッチ	
	荷重リミットスイッチ	