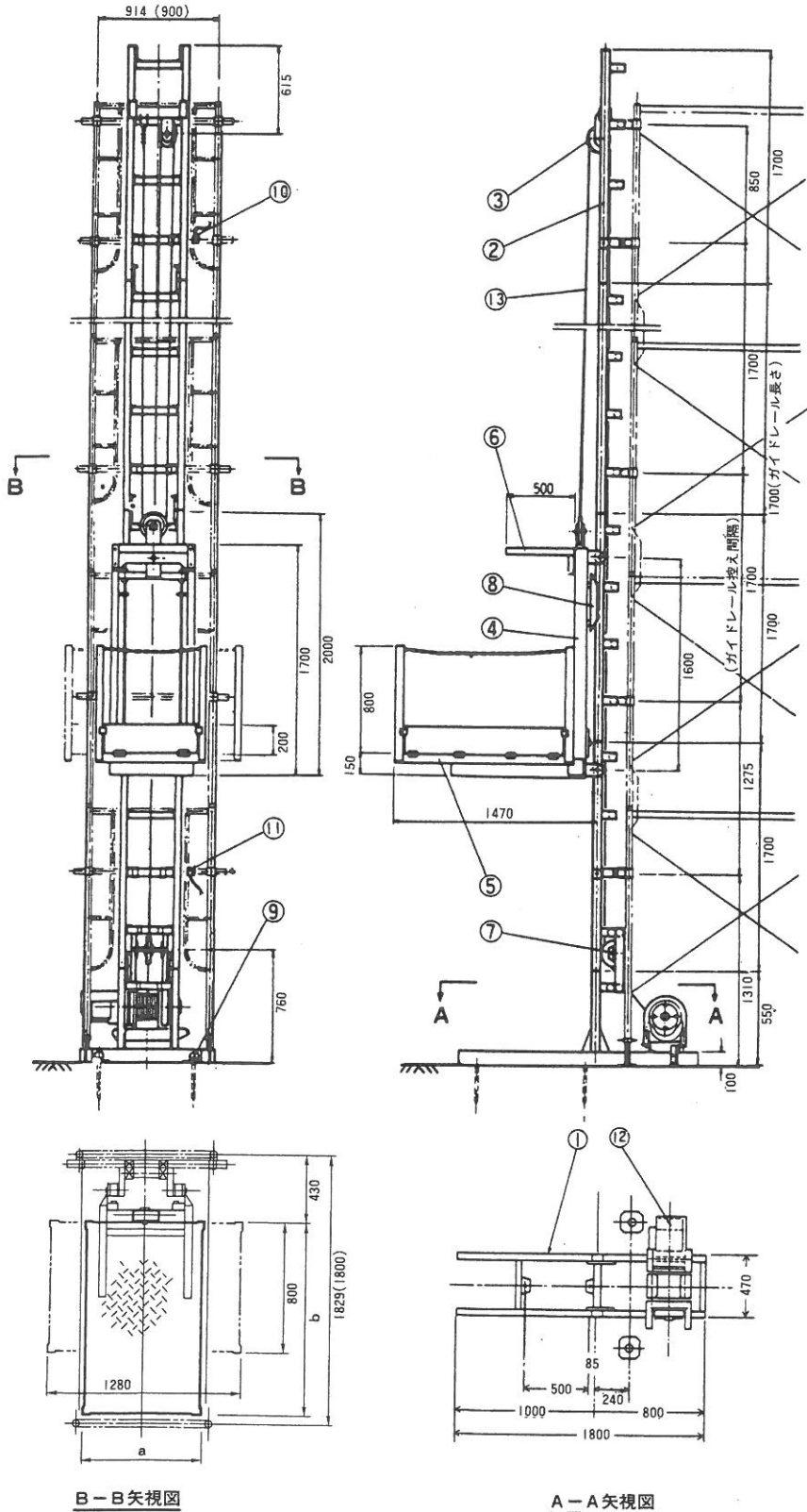


●主要寸法図 単位:%



荷台寸法 a × b
 SL-500A型 0.8×1.28m
 SL-500B型 1.5×1.2m
 SL-500C型 0.6×1.28m

●仕様

積載荷重	500kg
最大揚程	60m
荷台広さ	1.28×0.8m、1.5×1.2m
昇降速度	15、18m/min
電動機	2.5KW
操作方式	押ボタン式遠隔操作
ワイヤロープ径	8φmm
安全装置	自動落下防止装置 過昇降停止リミット
電源	200/220V 3相交流

荷台の昇降フレームの取付方向性は前もって御指示下さい。

No.	名 称
①	ベ ー ス
②	ガイドレール
③	ヘッドシーブ
④	昇降フレーム
⑤	荷 台
⑥	荷立掛けアーム
⑦	移動シーブ
⑧	リミットスイッチ接触板
⑨	杭
⑩	過昇制限リミットスイッチ
⑪	過降制限リミットスイッチ
⑫	ウ イ ン チ
⑬	ワイヤロープ