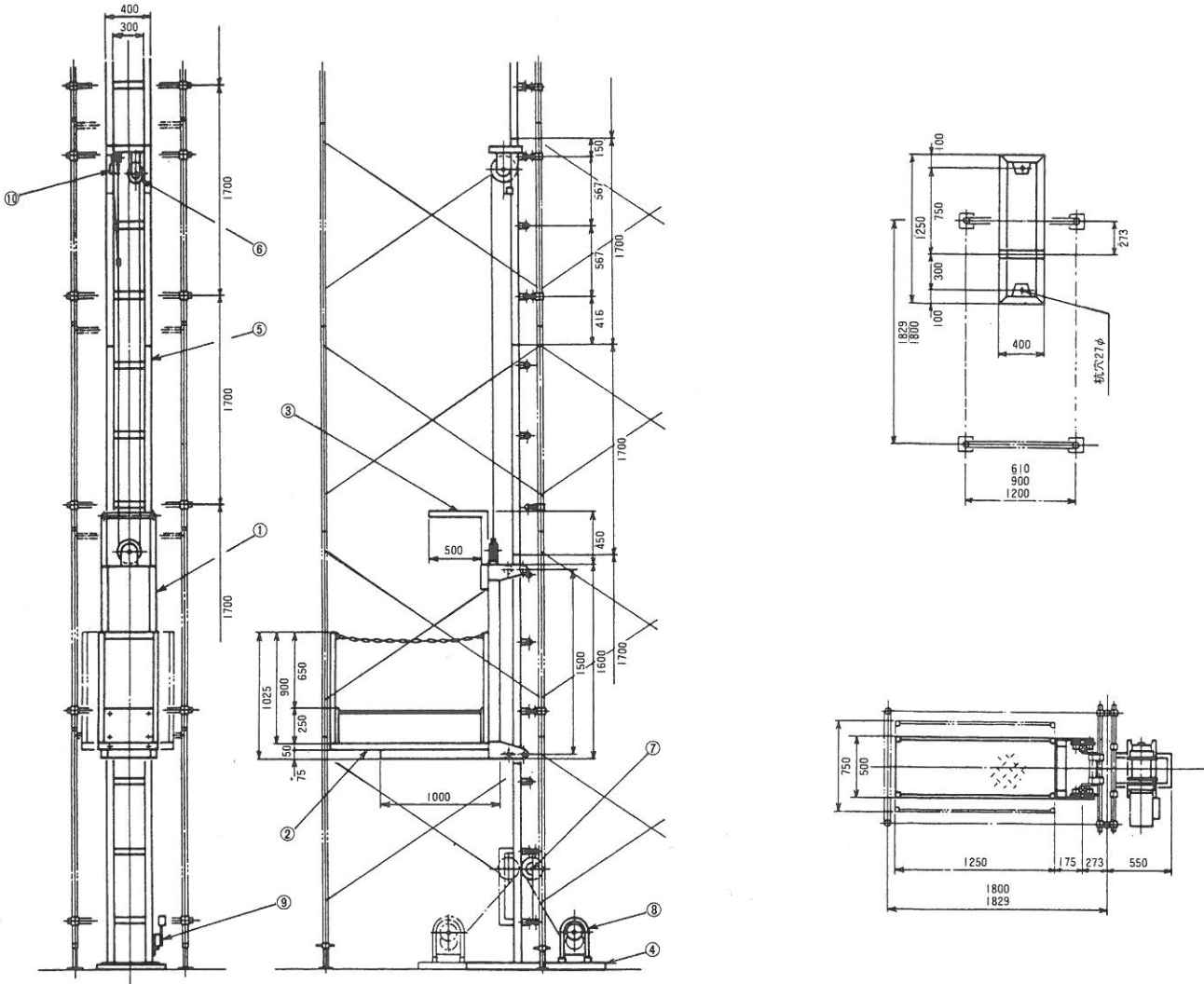


●主要寸法図 単位:mm



●仕様

積 載 荷 重	240kg
荷 台 寸 法	1250×500～750mm
最 大 揚 程	60M
電 動 機	1.2kw ローププル250kg以上
速 度	15/18m/min
ワイヤロープ径	6φ～8φ
操 作 方 式	押ボタン
安 全 装 置	上下限リミットスイッチ 落下防止安全装置
電 源	200/220V

●部品名

No.	品 名	品 番
①	昇降フレーム	L-1001B
②	荷 台	L-1002B
③	ヘッドガード	L-1003B
④	ベース	L-1004B
⑤	ガイドレール	L-1005B
⑥	ヘッドシーブ	L-1006B
⑦	移動シーブ	L-1007B
⑧	ウインチ	L-1008B
⑨	下限リミットスイッチ	L-1009B
⑩	上限リミットスイッチ	L-1000B