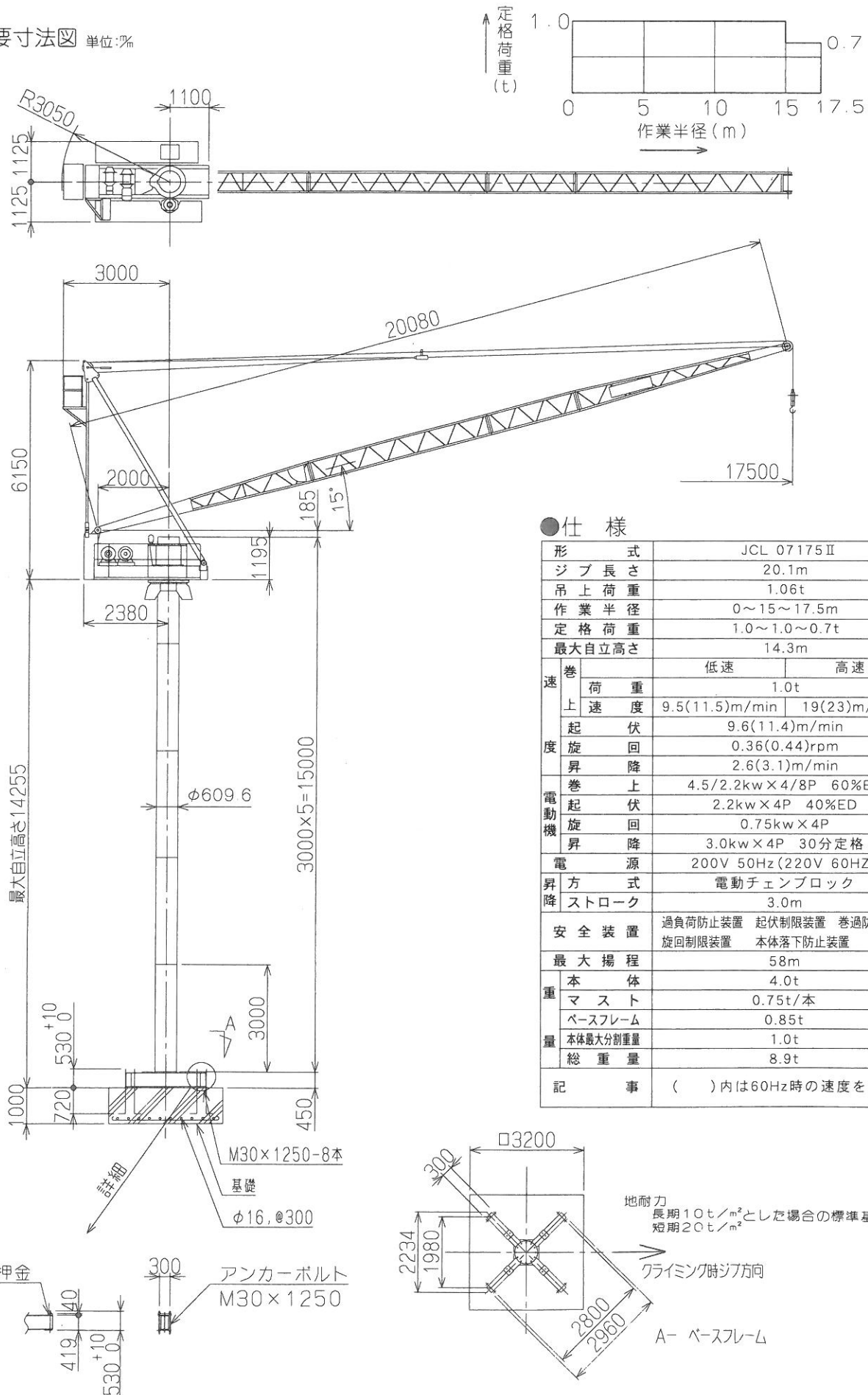


●主要寸法図 単位:mm



●仕様

形式	JCL 07175 II	
ジブ長さ	20.1m	
吊上荷重	1.06t	
作業半径	0~15~17.5m	
定格荷重	1.0~1.0~0.7t	
最大自立高さ	14.3m	
速度	巻上速度	低速 9.5(11.5)m/min 高速 19(23)m/min
	起伏	9.6(11.4)m/min
度	旋回	0.36(0.44)rpm
	昇降	2.6(3.1)m/min
電動機	巻上	4.5/2.2kw × 4/8P 60%ED
	起伏	2.2kw × 4P 40%ED
	旋回	0.75kw × 4P
昇降	昇降	3.0kw × 4P 30分定格
	方式	電動チェーンブロック
ストローク	3.0m	
安全装置	過負荷防止装置 起伏制限装置 巻過防止装置	
	旋回制限装置 本体落下防止装置	
最大揚程	58m	
重量	本体	4.0t
	マスト	0.75t/本
	ベースフレーム	0.85t
本体最大分割重量	1.0t	
総重量	8.9t	
記事	()内は60Hz時の速度を示す	