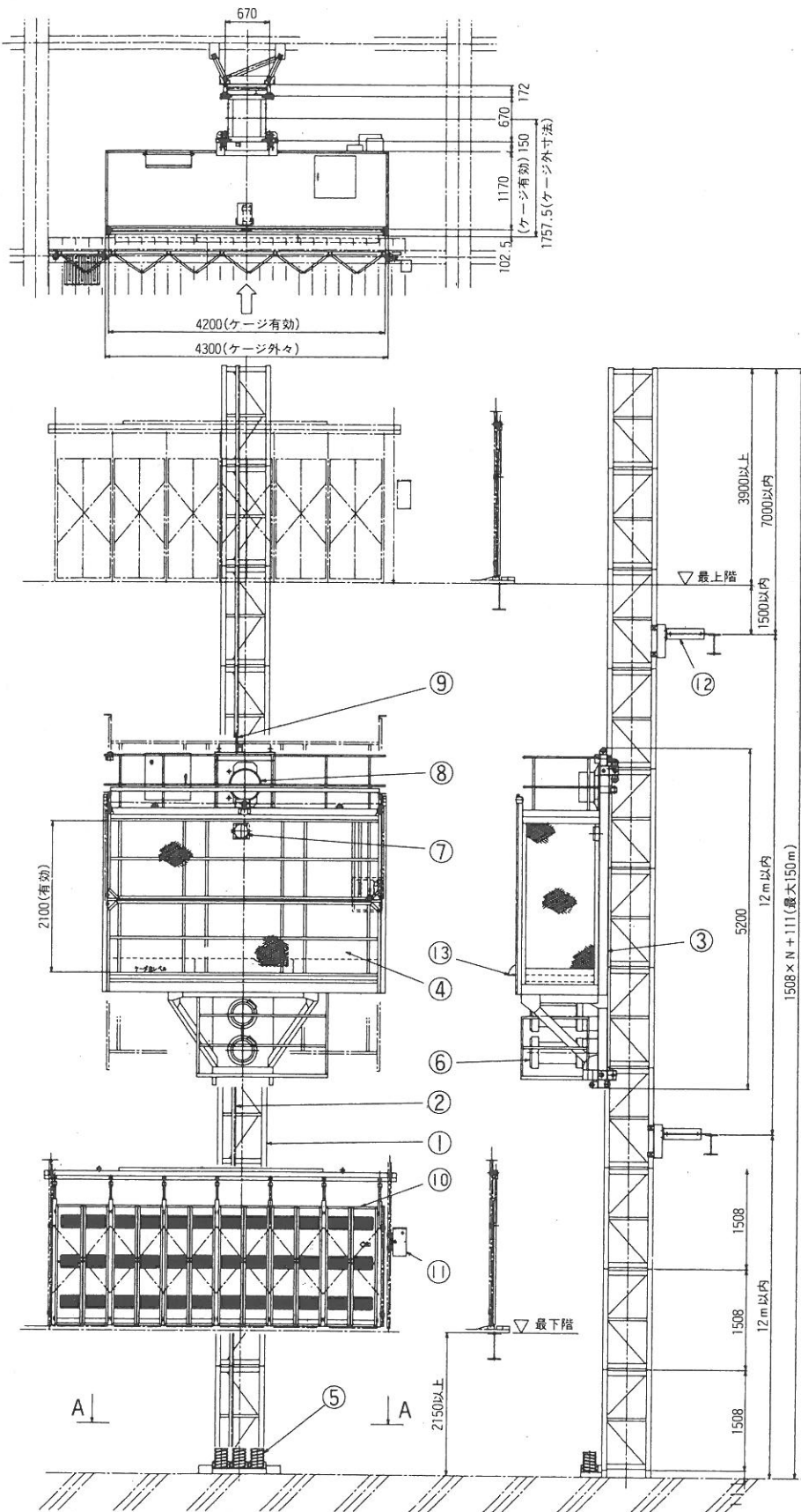


工事用エレベータ HCE-2500



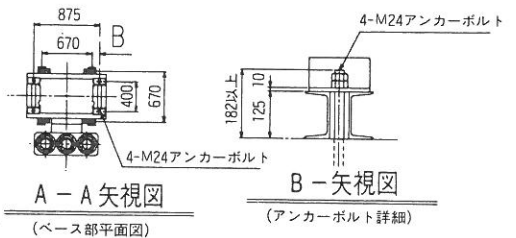
仕様

型式	工事用エレベータ
積載荷重	2500kg (定員38人)
昇降速度	20.8/25%/min (50/60Hz)
揚程	150m
電動機	15kW-4P×2
駆動方式	ギャラック方式
操作方法	かご内レバー操作
停止位置	任意の階
ケージ内寸法	1.17m幅×4.2m長さ×2.1m高さ
安全装置	落下防止装置
	過負荷防止装置
	上下ファイナルリミットスイッチ
	上下制限リミットスイッチ
	バッファスプリング
	非常停止スイッチ
	昇降警報メロディーホン
	昇降警報灯
扉リミットスイッチ	
電源	400/440V 3相 50/60Hz

オプション

- 各階呼出表示装置
- 各階扉 ●壁つなぎ材

- ① ポスト
- ② ラックギヤ
- ③ 駆動フレーム
- ④ ケージ
- ⑤ バッファスプリング
- ⑥ 駆動電動機
- ⑦ 速度検出装置
- ⑧ 落下防止装置
- ⑨ 過昇防止装置
- ⑩ 各階扉(オプション)
- ⑪ インターホン
- ⑫ 壁つなぎ
- ⑬ 踏み板



A-A 矢視図
(ベース部平面図)

B-B 矢視図
(アンカーボルト詳細)