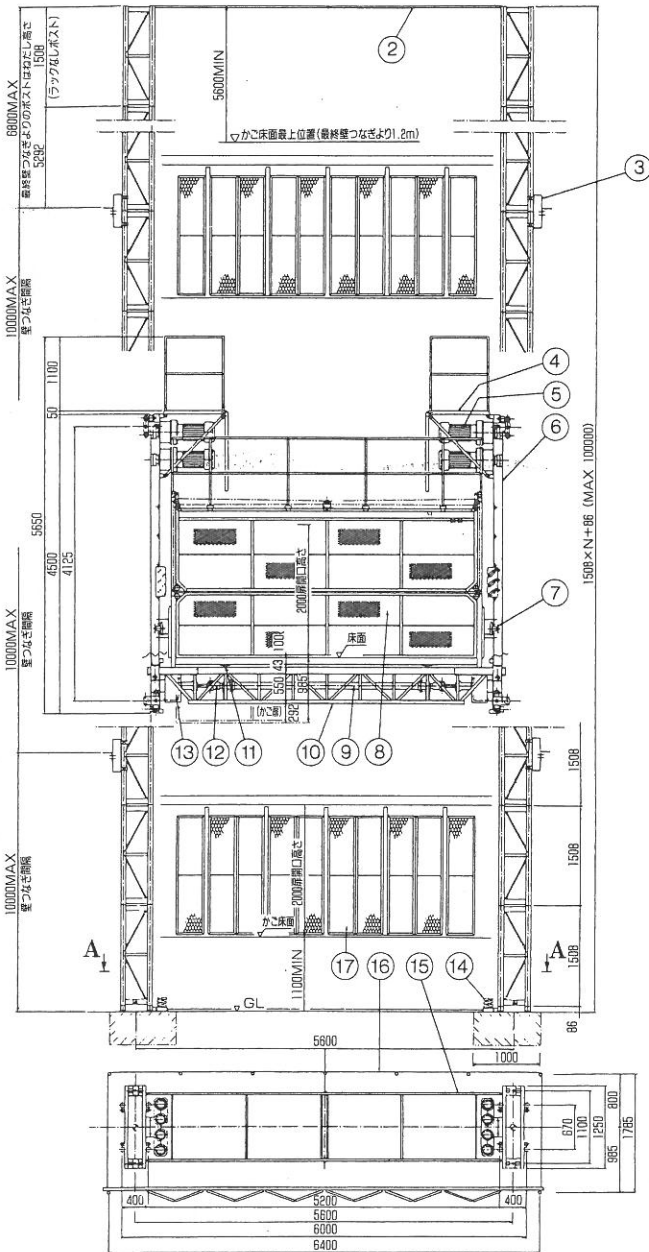
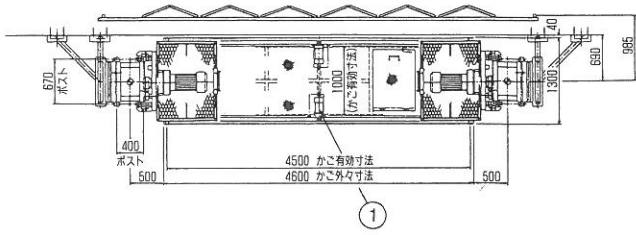
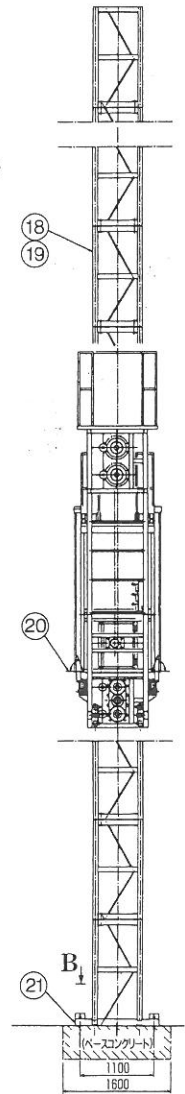


工事用エレベータ HCE-2200L



A-A 矢視
(ベース部平面図)



仕様

積載荷重	2200kg(定員33名)
昇降速度	22.8m/min(50Hz) 23.1m/min(60Hz.)
揚程	100m(MAX.)
電動機	7.5kW-4P×2台×2
駆動方式	ラックギヤ&ピニオン駆動
操作方法	かご内レバー操作
停止位置	各階任意の位置
信号方法	インターホン呼び出し方式
かご内有効寸法	4.5×1.0×2.2(m)
扉開閉方法	電動式2枚扉上下開閉方式(転倒式踏み板付き)
安全装置	自動落下防止装置(速度検出型電磁ブレーキ)
	扉リミットスイッチ
	上下ファイナルリミットスイッチ
	上下制限リミットスイッチ
	過昇防止装置
	非常停止リミットスイッチ
	傾斜時停止リミットスイッチ
	過荷重防止装置
電源	400/440V 3相 50/60Hz.

オプション

- 各階連絡用インターホン
- 各階呼出表示装置●壁つなぎ材
- 地上囲い●各階扉

- ① かご扉開閉用電動機
- ② 上部ポスト位置決め材
- ③ ポスト支持材
- ④ 駆動部上部作業台
- ⑤ 駆動電動機
- ⑥ 駆動フレーム
- ⑦ 回転検出装置
- ⑧ かご
- ⑨ 連結シャフト
- ⑩ 連結フレーム
- ⑪ ロードセル
- ⑫ 等速ボールジョイント
- ⑬ 落下防止装置(電磁ブレーキ)
- ⑭ バッファ
- ⑮ ベース位置決め材
- ⑯ 地上囲い(オプション)
- ⑰ 各階扉(オプション)
- ⑱ ポスト
- ⑲ ラックギヤ
- ⑳ 踏み板
- ㉑ ベース