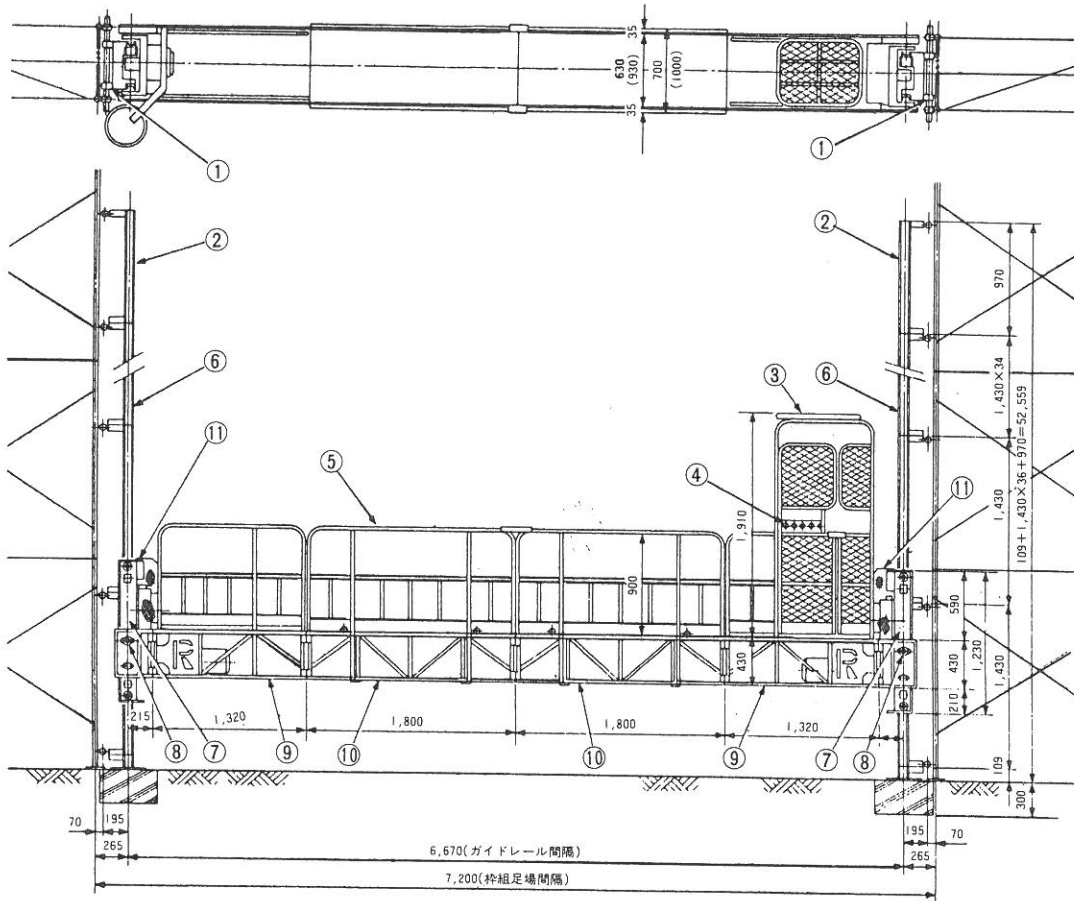
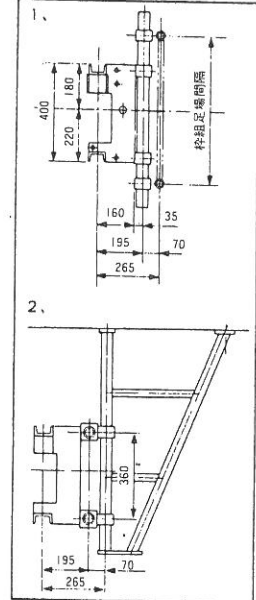


●主要寸法図 単位:㎜

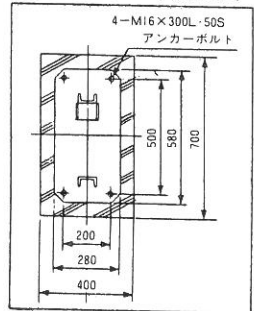
●狭い現場に最適です。600mm巾枠組足場にも設置可能です。



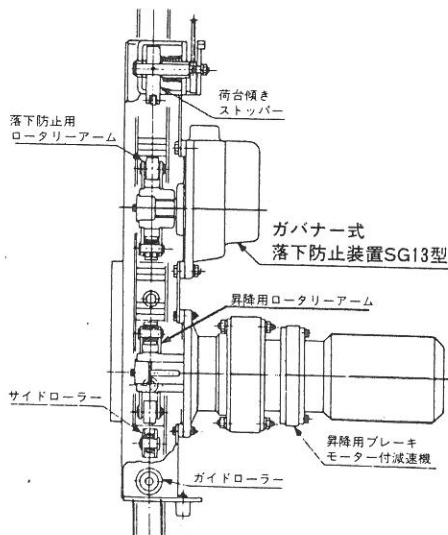
ガイドレール・サポート部



アンカーボルト配置図



昇降フレーム



●仕様

型 式	KRD-800	
積載荷重(kg)	700	800
荷台寸法(m)	0.93×6.00	0.63×6.00
昇降方式	ロータリー駆動方式	
操作方式	レバー・コントロール方式	
揚 程	50m	
電 源	3相 AC 200/220V 50/60Hz	
昇降速度	50Hz 8.3m/min 60Hz 10m/min	
昇降電動機	2.2kw×4P ブレーキ付×2台	
安全装置	ガバナー式落下防止装置 荷台傾き自動矯正装置 荷台傾き自動遮断装置 荷台傾きストッパー 上・下限リミット・スイッチ	
オプション	アコーディオン型手摺	

No.	名 称
1	サポート
2	頂部レール
3	防護屋根
4	操作盤
5	手摺
6	ガイドレール
7	昇降フレーム
8	受ローラー
9	端部荷台
10	中間荷台
11	カバー