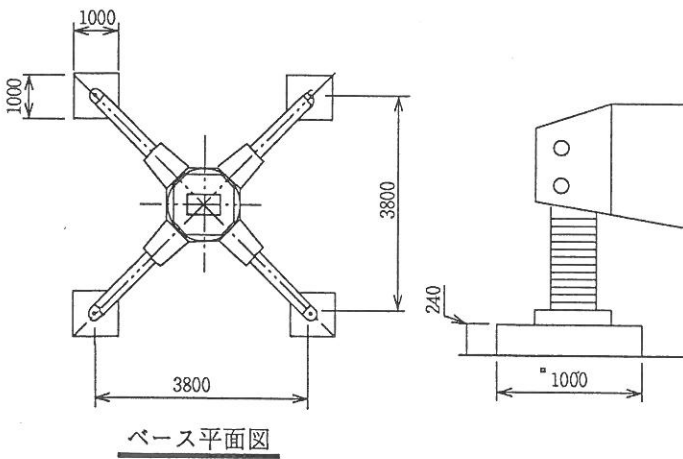
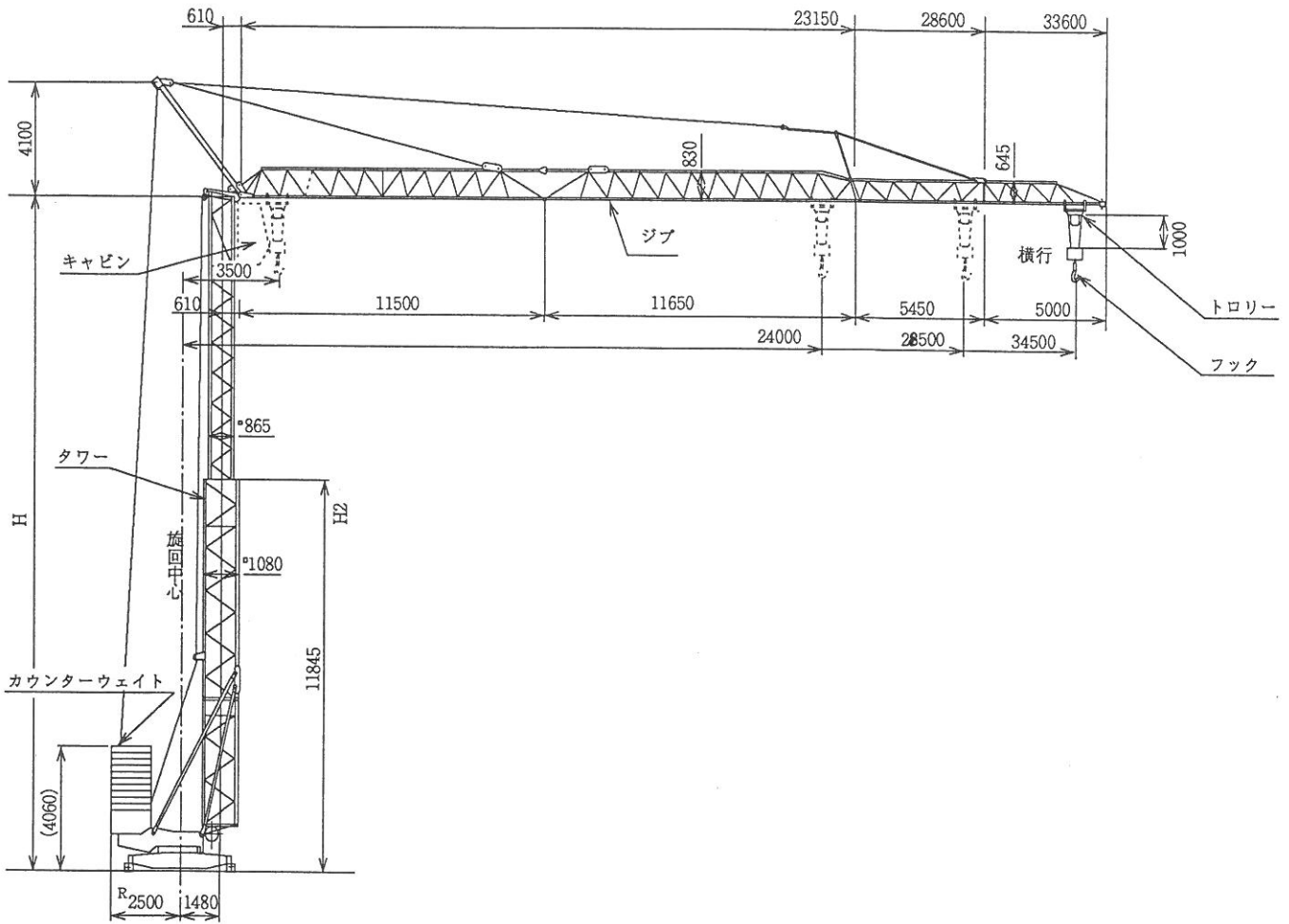


GTMR-331B



●荷重表

	15	16	18	20	22	24	26	28	30	32	34	35m	
(4本掛)	2785	2730	2350	2060	1830	1630	1480	1350	1230	1130	1040	1000	kg
(2本掛)	2000	2000	2000	2000	1830	1630	1480	1350	1230	1130	1040	1000	

	16	18	20	22	24	26	28	29m	
(4本掛)	2785	2570	2250	2000	1790	1620	1480	1350	kg
(2本掛)	2000	2000	2000	2000	1790	1620	1480	1350	

	17	18	20	22	24m	
(4本掛)	2785	2480	2440	2170	1900	kg
(2本掛)	2000	2000	2000	2000	1900	

●仕様

		2本掛	4本掛
速	巻上 (m/min)	50.0	25.0
	横行 (m/min)		44.0
	旋回 (r.p.m.)		0.8
度	走行 (m/min)		25.0
	巻上 (kw)		11.0
電	横行 (kw)		3.0
	旋回 (kw)		2.2
	走行 (kw)		1.5×2
自	立高さ (m)	H=15m・20m・23m・26m	
電	源 (V)	400	

※上記速度は50Hz時を表す。(60Hz時は1.2倍)