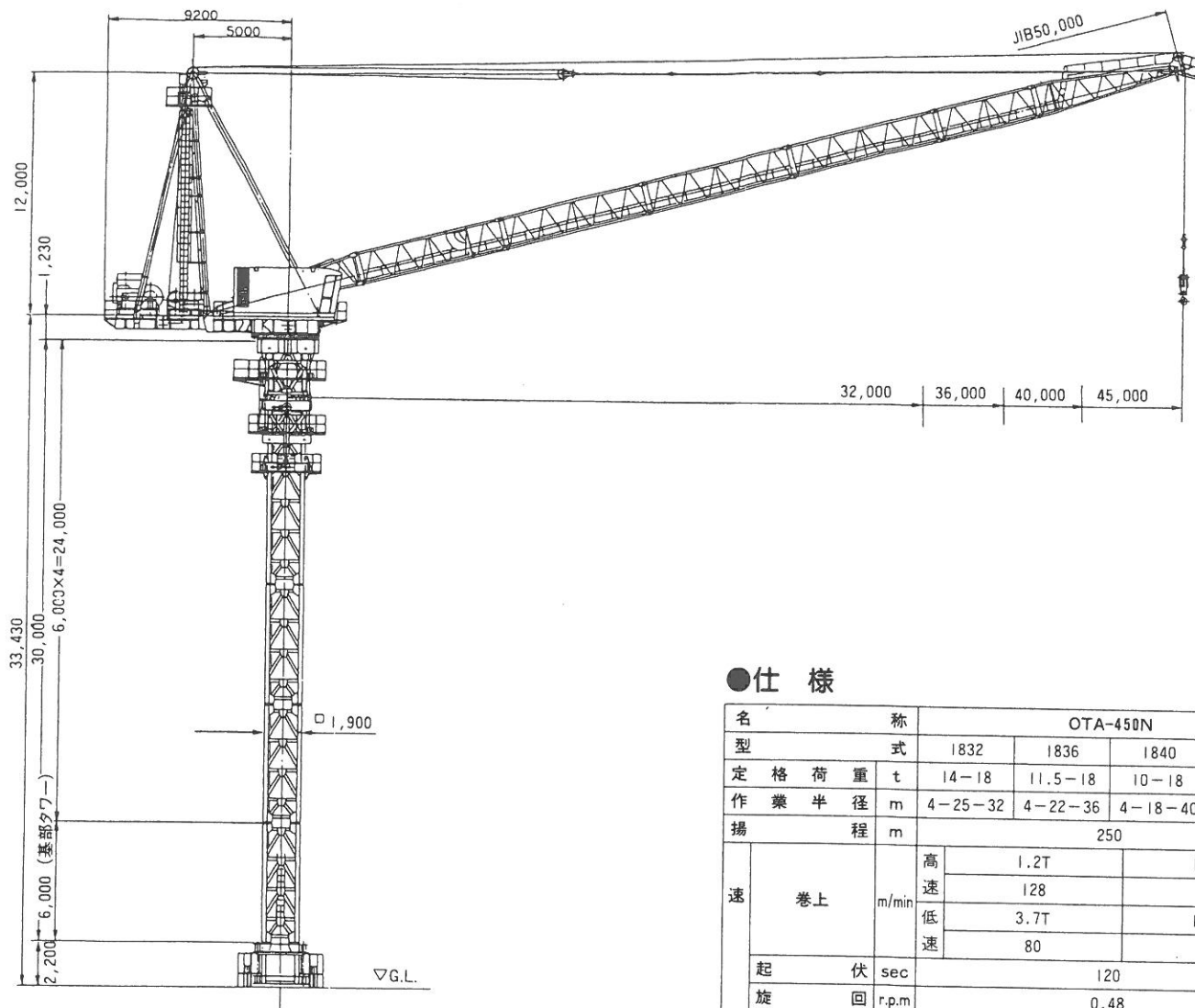


クライミング タワークレーン

OTA-450N

小川製作所

●主要寸法図 単位：%



●仕様

名称		OTA-450N			
型式		1832	1836	1840	1445
定格荷重	t	14-18	11.5-18	10-18	7-14
作業半径	m	4-25-32	4-22-36	4-18-40	4-16-45
揚程	m	250			
速度	巻上	m/min	高速	1.2T	10.2T
			低速	128	40
			低速	3.7T	18.0T
			低速	80	25
起伏	sec	120			
旋回	r.p.m	0.48			
度	クライミング	60Hz	0.36		
		50Hz	0.30		
	エレベーター	60Hz	14.40		
		50Hz	12.00		
巻上	kw	110			
起伏	kw	45			
電動機	旋回	kw	15(40%ED)		
	クライミング昇降	kw	15		
	エレベーター昇降	kw	1.5		
電源容量	kva	200			
電源	v	440/60Hz 400/50Hz			
給電		1φ-150□×3本			
操作		運転室			
自立マスト最高高さ	m	30			
架台		折りたたみ式			

●定格荷重線図

