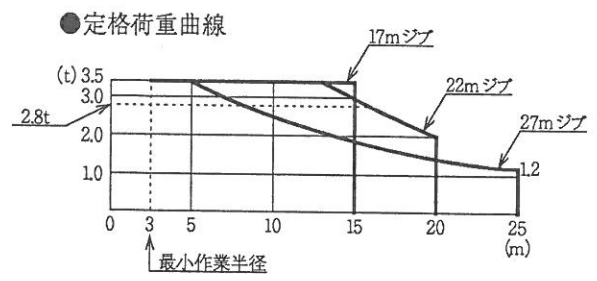
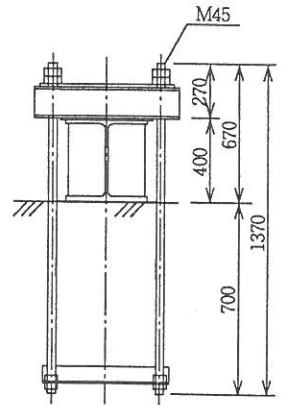
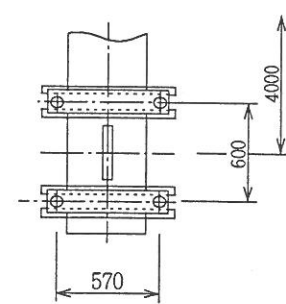


●ベース平面図

●ベースアンカー詳細図



●部品重量表(組立・解体時)

部品名称	一括重量	最大分割重量	(t)
① ジブ	2.0 (27m)	←	
② トラス	1.3	←	
③ 旋回フレーム(R)	2.4	1.0	
④ 旋回フレーム(F)	2.6	1.1	
⑤ アウトマスト	2.3	1.4	
⑥ マスト	1.9	←	
⑦ ベース	2.5	1.3	

●仕様

項目	仕様	低速	高速
		速度	
速度	巻上 (m/min)	2.5	21
	起伏 (m/min)	7.7	
	旋回 (r.p.m.)	0.66	
	昇降 (m/min)	0.49	
電動機	巻上 (kw)	18	4P
	起伏 (kw)	5.5	6P
	旋回 (kw)	1.5	4P
	昇降 (kw)	3.7	4P
最大自立高さ (m)		5.5×5本=27.5	
最大マスト高さ (m)		5.5×9本=49.5	
電源 (V)		200	
最大揚程 (m)		60	

※上記速度は 50Hz 時を表す。(60Hz 時は 1.2 倍)
H7. 6. 22 作成