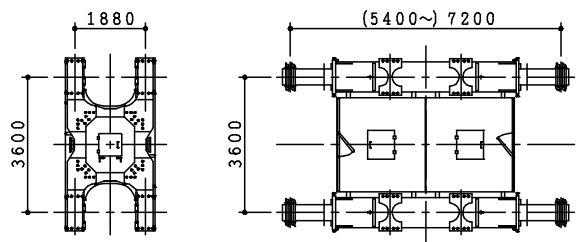
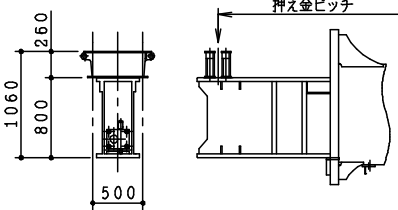
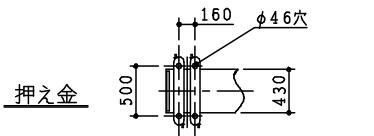
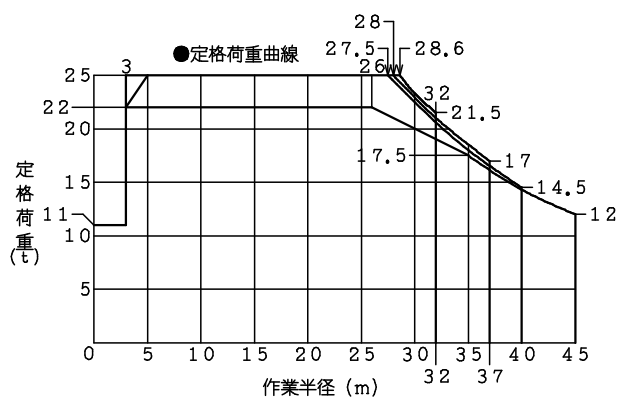


●仕様書

型 式		JCL-720NK			
ツブ呼び		32m	37m	40m	45m
つり上げ荷重 (t)		25.9	25.9	25.9	22.9
定格荷重 (t)		25~21.5	25~17	25~14.5	22~12
作業半径 (m)		28.6~32	28~37	27.5~40	26~45
最大揚程 (m)		305	305	305	235
最大設置高さ (m)		305	300	295	220
旋 回 角 度		全旋回 (無制限)			
巻上	ノッチ	1~4		5	
	荷重 (t)	25		25~2	
速 度	m/s	0~0.48		0.48~2.08	
	m/min	0~29		29~125	
起 伏	m/s	(0.35)	(0.42)	(0.46)	0.49
	s	(82)	(81)	(80)	83
旋 回	rad/s	0.052~(0.063)			
	rpm	0.5~(0.6)			
昇 降	m/s	0.0072 (0.0086 60Hz)			
	m/min	0.43 (0.52 60Hz)			
電 動 機	巻上	145kW 4P 40%ED インバータ制御			
	起伏	45kW 4P インバータ制御			
	旋回	15kW 4P インバータ制御			
	昇降	22kW 6P 油圧制御			
電 源	400V 50Hz (440V 60Hz)				
昇 降	方式	油圧クライミング方式			
	ストローク	1.5m			
安全装置	モーメントリミッタ 巻過防止装置 起伏制限装置 作業範囲制限装置				
記 事	() 内の数字は最高設定時の速度				



A矢視図 ベースフレーム
B矢視図 伸縮架台



注記

1. マストは全て工事範囲外とします。
2. 伸縮架台の押え金は付属しています。