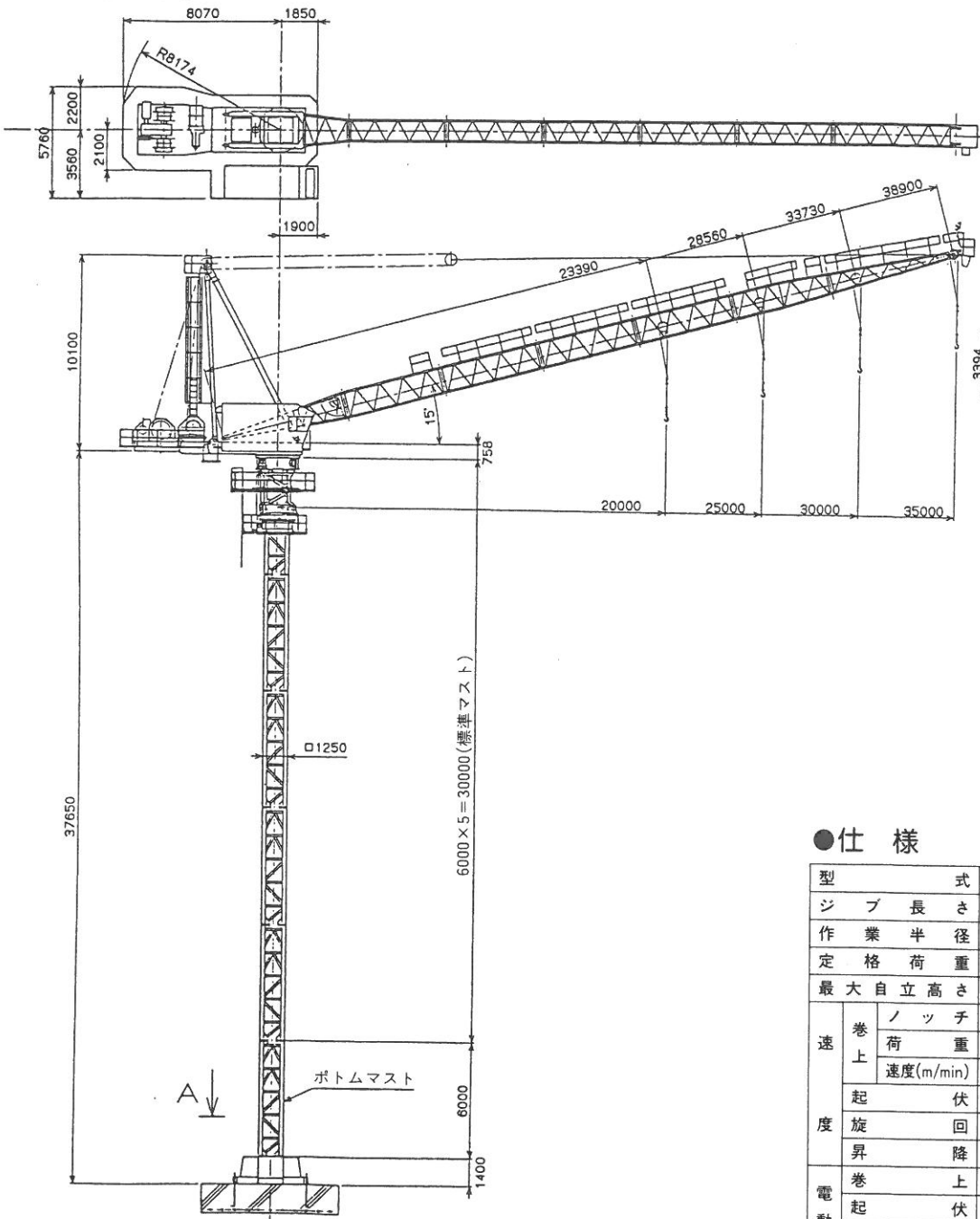


# クライミング タワークレーン

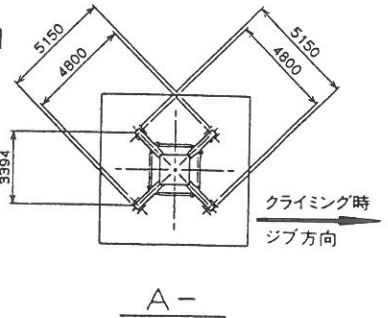
# JCL160H

北川鉄工所

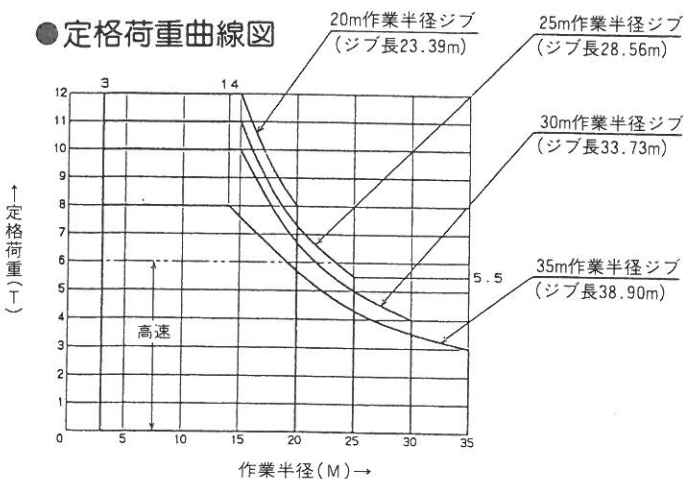
## ●主要寸法図 単位:%



## ●基礎図 単位:%



## ●定格荷重曲線図



## ●仕様

型 式		JCL160H							
ジブ長さ		23.39m	28.56m	33.73m	38.90m				
作業半径		20~15m	25~15m	30~15m	35~14m				
定格荷重		8~12t	5.5~11t	4~10t	3~8t				
最大自立高さ		37.6m							
速 上	ノッチ	低速	2	3	4	高速	2	3	4
	荷重	0~12t		0~6t		0~6t		0~2t	
度	速度(m/min)	2	10	20	38	4	19	39	74
	起 伏	9m/min		12m/min		15m/min		17m/min	
昇 降	旋 回	0.5(0.6) r.p.m.							
	昇 降	0.5(0.6) m/min							
電 動 機	卷 上	66kW 40%ED DCM サイリスタ制御							
	起 伏	27kW 25%ED DCM サイリスタ制御							
	旋 回	11+5.5kW×4P 油圧制御							
電 源	昇 降	上記油圧ユニットを共用							
	電 源	400V 50Hz(440V 60Hz)							
昇 降	方 式	油圧方式							
	ス ト ロ ー ク	1.2m							
安 全 装 置	安 全 装 置	モーメントリミッター 巻過防止装置 起伏制限装置 作業範囲制限装置							
	最 大 揚 程	200m							
重 量	本 体	39.3t							
	マ ス ト	4.0t×5.4.3t×1(ボトムマスト)							
	ベースフレーム	6.0t							
量	最大分割重量	4.0t							
	総 重 量	69.6t							
記 事	( )内は60Hz時の速度を示す。								